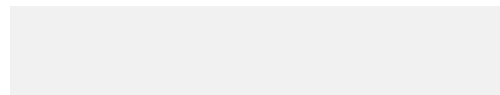




INTERIER RÍČANY



handbook

VZORNÍK

VZORNÍK LTD

úvod

K výrobě typového nábytku ALFA jsou používány laminované dřevotřískové desky (LTD) o tloušťce **18 mm**, pro záda skříní **8 mm** a pro pracovní desky a půdy skříní o tloušťce **25 mm**. Desky jsou opatřeny ABS hranou.

Barevné provedení

BK358 – LTD buk

R5413 – LTD divoká hruška

JB459 – LTD jabloň

OR729 – LTD ořech

Pečovatelský nábytek **DELTA** je vyráběn v dezénu **BK358 – LTD buk**.

Pozn.: Náhledy vzorků jsou pouze orientační a nemusí odpovídat skutečnosti.

vzorek povrchu

BK358 – LTD buk



R5413 – LTD divoká hruška



JB459 – LTD jabloň



OR729 – LTD ořech



VZORNÍK PRÁŠKOVÉ BARVY

úvod

K povrchové úpravě kovových komponentů je použito epoxy-polyesterové práškové barvy zaručující vysokou odolnost proti všem druhům poškození, obvyklým v náročném kancelářském provozu a barevnou stálost tohoto ochranného povlaku.

Práškové barvy se řadí do skupiny tzv. průmyslových nátěrových hmot. Skládají se ze směsi pryskyřic, pigmentů, případně dalších surovin, které například dodávají práškovým barvám tvrdost, lesk nebo požadovanou hloubku matu, vytvářejí strukturní povrch apod. Tato směs má suchou práškovou konzistenci. Prášková barva se pro aplikaci ničím neředí, ani se v žádné tekutině nerozpouští.

Nanáší se v práškové podobě pomocí stlačeného vzduchu, který po smísení s práškem vytváří tekutou směs.

Barevné provedení

(z mezinárodně uznávané vzorkovnice s označením RAL)

RAL9022 – šedostříbrná

Pozn.: Náhledy vzorků jsou pouze orientační a nemusí odpovídat skutečnosti.

vzorek povrchu

RAL 9022 – šedostříbrná



VZORNÍK ELOX

úvod

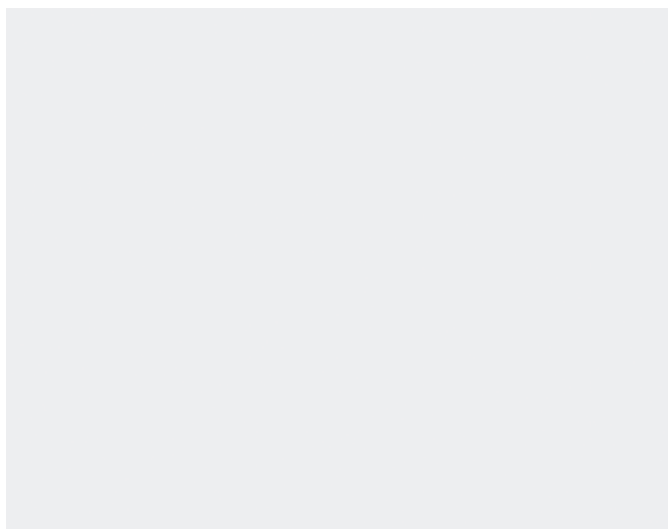
Barevné provedení hliníkových nohou ALFA 100

Eloxování (anodická oxidace) je špičková technologie povrchové úpravy hliníku, která spočívá v řízeném procesu galvanické oxidace na upravovaném povrchu. Tento proces na povrchu vytvoří ochrannou vrstvu oxidu hliníku, která povrchu dodává mimořádnou odolnost vůči povětrnostním vlivům a semišově matný povrch. Eloxování je nejvíce využíváno v leteckém a kosmickém průmyslu, kde je základní povrchovou úpravou. V interiérech se používá k docílení nádechu luxusu, např. nábytkové úchytky, osvětlení, rámy dveří, oken a další drobné doplňky.

Pozn.: Náhledy vzorků jsou pouze orientační a nemusí odpovídat skutečnosti.

vzorek povrchu

Elox – ALFA 100



VZORNÍK LÁTKA LUCIA

úvod

Látka je určena pro paravány ALFA. Paraván je vyroben z LTD desky o tloušťce 18 mm, na kterou je nalepena potahová látka odpovídající odolnosti proti ohni BS EN 1021-1,2.

| | |
|---------------------------|---|
| Materiál: | 100% Polyester bez kovových barviv |
| Hmotnost: | 270 g/m ² ±5 % |
| Stálobarevnost: skupina | 6+ |
| Odolnost proti žmolování: | skupina 4+ |
| Odolnost proti oděru: | 50.000 Martindale |
| Odolnost proti ohni: | B S 476 část 7 klasifikace 1, EN 1021-1:1994 (cigarety), EN 1021-2:1994 (zápalky), B S 7176:1995 Low Hazard |

Barevné provedení

| | |
|------------------|----------------|
| Aruba YB093 | Solano YB088 |
| Apple YB096 | Bluebell YB097 |
| Martinique YB004 | Tequilla YB038 |
| Slip YB094 | Havana YB009 |
| Curacao YB005 | Lobster YB087 |
| Jamaica YB027 | Calypso YB106 |
| Reef YB085 | |

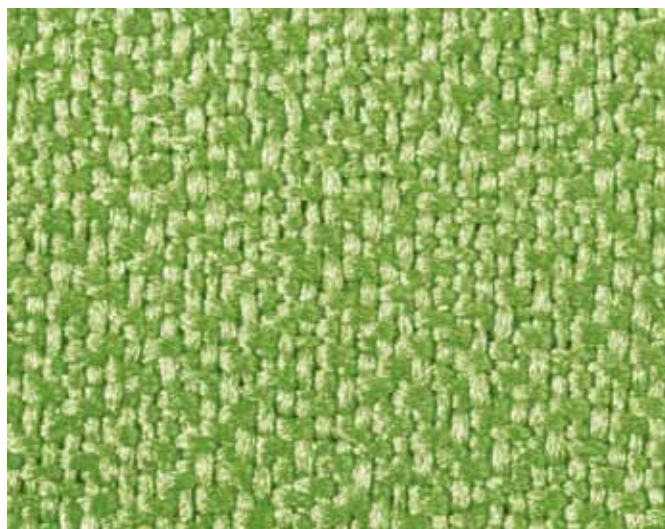
Pozn.: Náhledy vzorků jsou pouze orientační a nemusí odpovídat skutečnosti.

vzorek látky

Aruba YB093



Apple YB096



Martinique YB004



Slip YB094



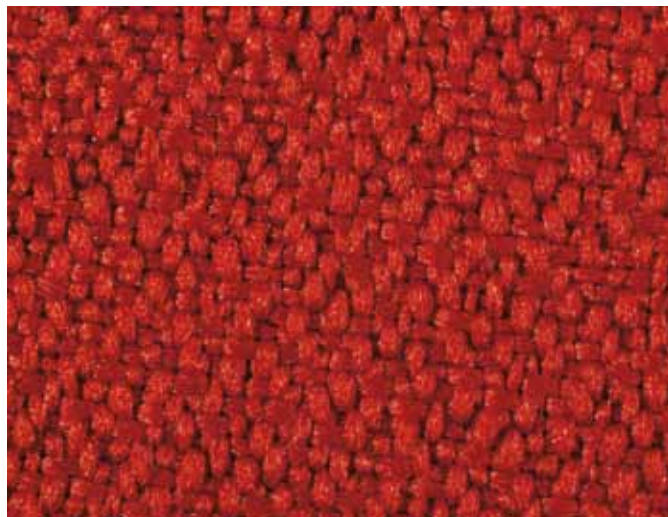
VZORNÍK LÁTKA LUCIA

vzorek látky

Curacao YB005



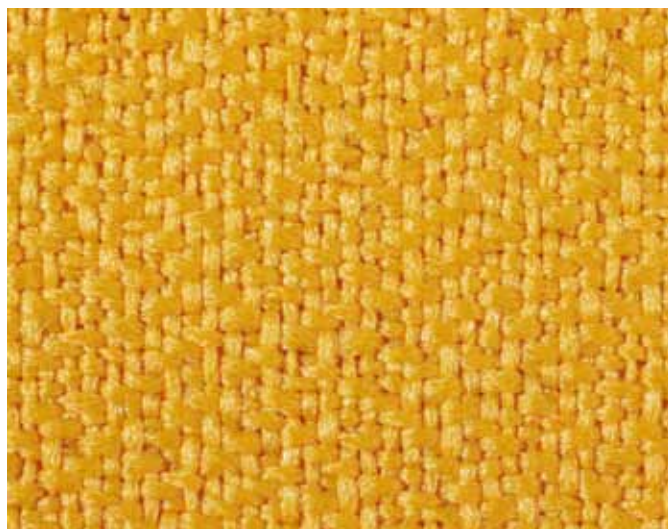
Jamaica YB027



Reef YB085



Solano YB088



Bluebell YB097



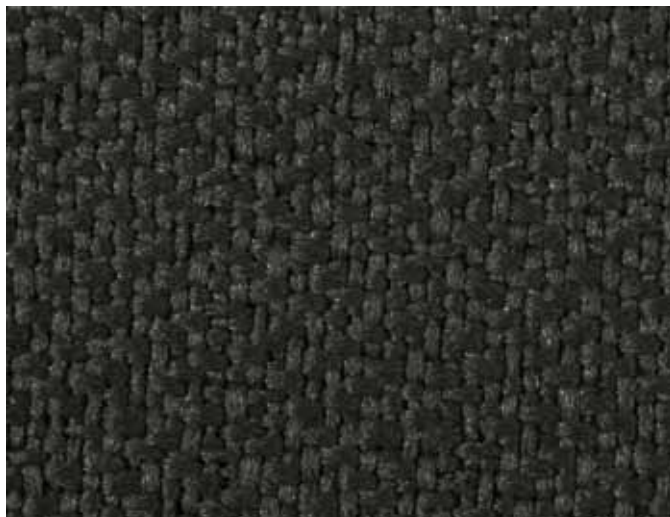
Tequilla YB038



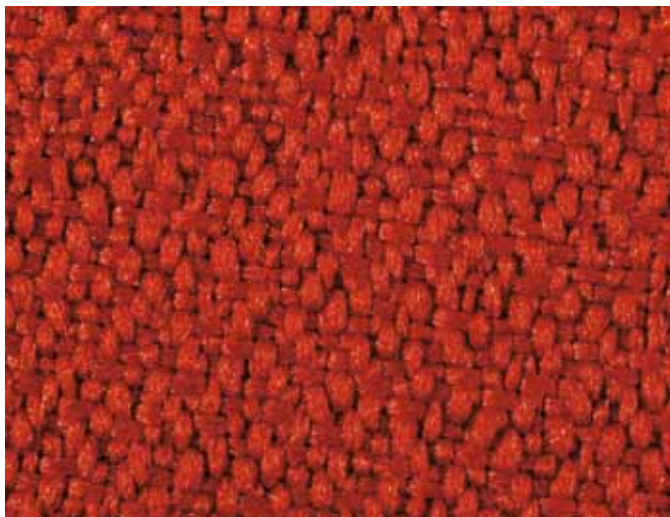
VZORNÍK LÁTKA LUCIA

vzorek látky

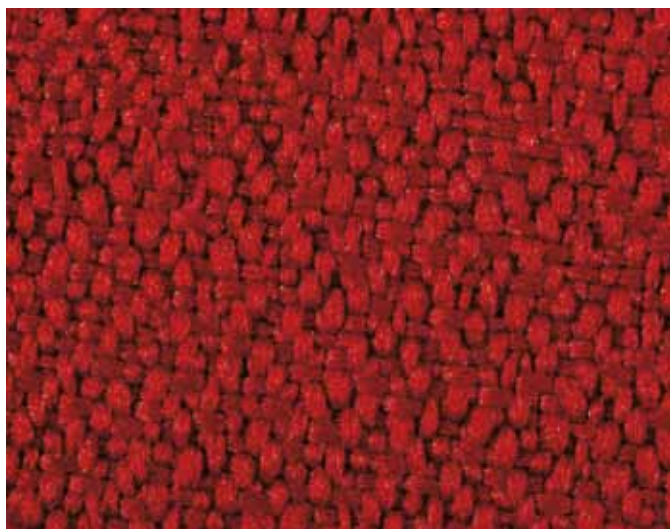
Havana YB009



Lobster YB087



Calypso YB106



VZORNÍK LÁTKA SCIO

úvod

Sedák je celopolstrovaný s ergonomicky zahnutou přední hranou sedáku, čalouněný textilní látkou ze 100% polyesteru.

Specifikace

| | |
|----------------------------|---|
| Označení: | E |
| Materiál: | 100% Polyester |
| Hmotnost: | 510 g/m ² ± 5 % |
| Stálobarevnost: | skupina 4-5 |
| Odolnost proti žmolkování: | skupina 4-5 |
| Odolnost proti oděru: | 50000 Martindale |
| Odolnost proti ohni: | BS 5852 (cigarety a zápalky) BS 7176:1995 Low Hazard |

Barevné provedení

15-33 Black

Zádová opěrka je zkonstruována z pevného ocelového rámu, který je potažen vzdušnou síťovanou látkou ze 100% polyesteru. Zádová opěrka není výškově stavitelná.

Specifikace

| | |
|----------------------------|---|
| Označení: | TW |
| Materiál: | 100% Polyester |
| Hmotnost: | 250 g/m ² ± 5 % |
| Stálobarevnost: | skupina 5 |
| Odolnost proti žmolkování: | skupina 4-5 |
| Odolnost proti oděru: | 30000 Martindale |
| Odolnost proti ohni: | BS 5852 (cigarety a zápalky) BS 7176:1995 Low Hazard |

Barevné provedení

TW-32 Black

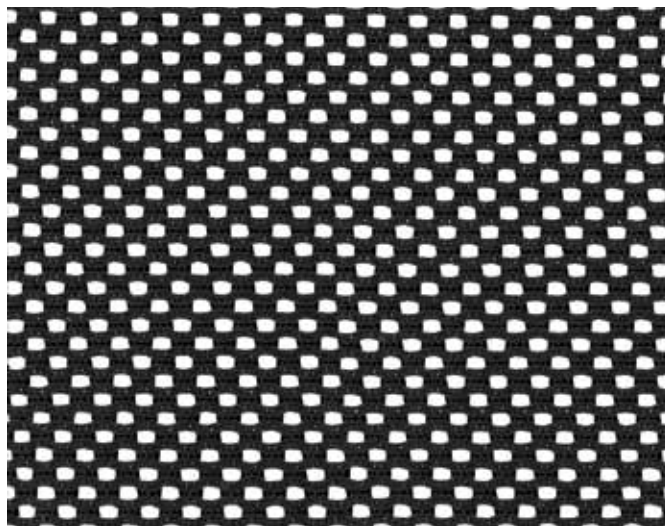
Pozn.: Náhledy vzorků jsou pouze orientační a nemusí odpovídat skutečnosti.

vzorek látky

sedák – 15-33 Black



zádová opěrka – TW-32 Black



VZORNÍK LÁTKA TWIST T20

úvod

Sedák je celopolstrovaný s ergonomicky zahnutou přední hranou sedáku, čalouněný textilní látkou z polyesteru a bavlny.

Specifikace

| | |
|---------------------------|---|
| Složení: | 60% Polyester / 40% Cotton |
| Hmotnost: | 199 g/lm |
| Šířka: | 150 cm |
| Oděruvzdornost: | 100 000 cycles EN ISO 12947-2 |
| Stálobarevnost na světle: | 6 EN ISO 105-B02 |
| Stálobarevnost v otěru: | 4/5 EN ISO 105-X12 |
| Žmolkování: | 5 EN ISO 12945-2 |
| Ohnivzdornost: | EN 1021-1:2006 (cigarette), EN 1021-2:2006 (match) |

Barevné provedení

černá

Zádová opěrka je zkonstruována z plastového rámu, do kterého je vsazena vzdušná síťovaná látka ze 100% polyesteru.

Specifikace

| | |
|---------------------------|------------------------------|
| Složení: | 100% Polyester |
| Hmotnost: | 550 g/lm |
| Šířka: | 150 cm |
| Oděruvzdornost: | 40 000 cycles EN ISO 12947-2 |
| Stálobarevnost na světle: | 5 EN ISO 105-B02 |
| Stálobarevnost v otěru: | 4 EN ISO 105-X12 |
| Ohnivzdornost: | EN 1021-1:2006 (cigarette) |

Barevné provedení

černá

Pozn.: Náhledy vzorků jsou pouze orientační a nemusí odpovídat skutečnosti.

vzorek látky

sedák – černá



zádová opěrka – černá

